



# *Considerazioni strategiche per il settore della sosta*

22 Giugno 2022

LAURENCE A. BANNERMAN

Presidente EPA

Segretario Generale AIPARK



Quali saranno i cambiamenti maggiori  
per la gestione della sosta nei prossimi anni



# EPA - Italia

## Posti regolamentati \*

23 Paesi EPA	41	milioni
Fuori Strada EPA	25	milioni
Su Strada EPA	16	milioni

**Fuori Strada (Italia) 1,4 milioni**  
**Su Strada (Italia) 1,8 milioni**

## Parco Circolante 2019 Italia \*\*

Autovetture	39,5	milioni
Veicoli Commerciali	3,9	milioni
Motocicli	6,9	milioni

Source:

- \* EPA Data Survey [www.europeanparking.eu](http://www.europeanparking.eu)
- \*\* ACI – UNRAE - Parco Autoveicoli circolanti

# PREPARAZIONE PER IL FUTURO



**7.914 comuni di cui:**

+ 1.000.000 ab. - 2 comuni  
fra 500.000 ab. e 1.000.000 ab. - 4 comuni  
fra 100.000 ab. e 500.000 ab. - 39 comuni

fra 50.000 e 100.000 ab.: 102 comuni  
fra 30.000 e 50.000 ab.: 161 comuni  
- 30.000 ab.: 7.608 comuni

**Delle prime 45 città, prendiamo in esame solo 3 macro gruppi di 18 città per n. residenti:**

<b>GRUPPO 1.</b>	<b>550.000 - 1.500.000:</b>	Genova, Torino, Napoli, Milano, (Roma).
<b>GRUPPO 2.</b>	<b>250.000 - 550.000:</b>	Verona, Catania, Firenze, Bologna.
<b>GRUPPO 3.</b>	<b>90.000 - 250.000:</b>	Pisa, Cesena, Udine, Terni, Vicenza, Ferrara, Cagliari, Parma, Brescia, Padova.

# Dati Mobilità – Veicoli e uso



## La realtà delle città italiane in 3 gruppi

### Tasso di Motorizzazione

n. veicoli/1000 residenti

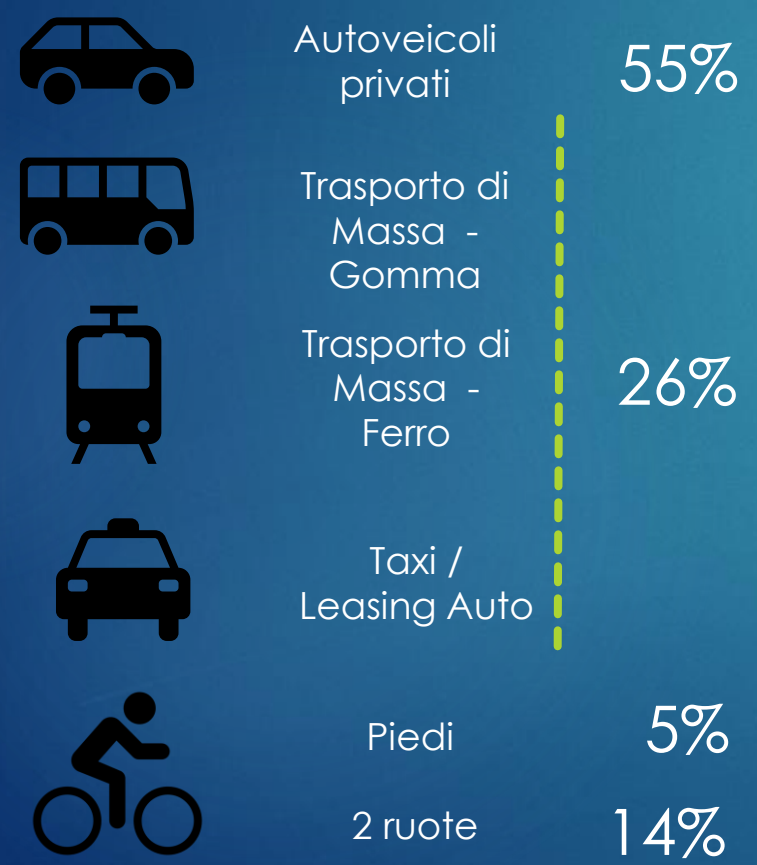
	AUTOVEICOLI	MOTO	media
Gruppo 1	561	147	708
Gruppo 2	605	156	761
Gruppo 3	634	105	739
Barcellona	386		
Amsterdam	324		
Lisbona	400		

### Ripartizione Modale %

	AUTOVEICOLI	TPL	BICI & PIEDI
Gruppo 1	53	32	15
Gruppo 2	67	12	21
Gruppo 3	64	14	22
Barcellona	16	34	50
Amsterdam	31	22	47
Lisbona	45	35	20

# Modelli di mobilità: Possesso e utilizzo

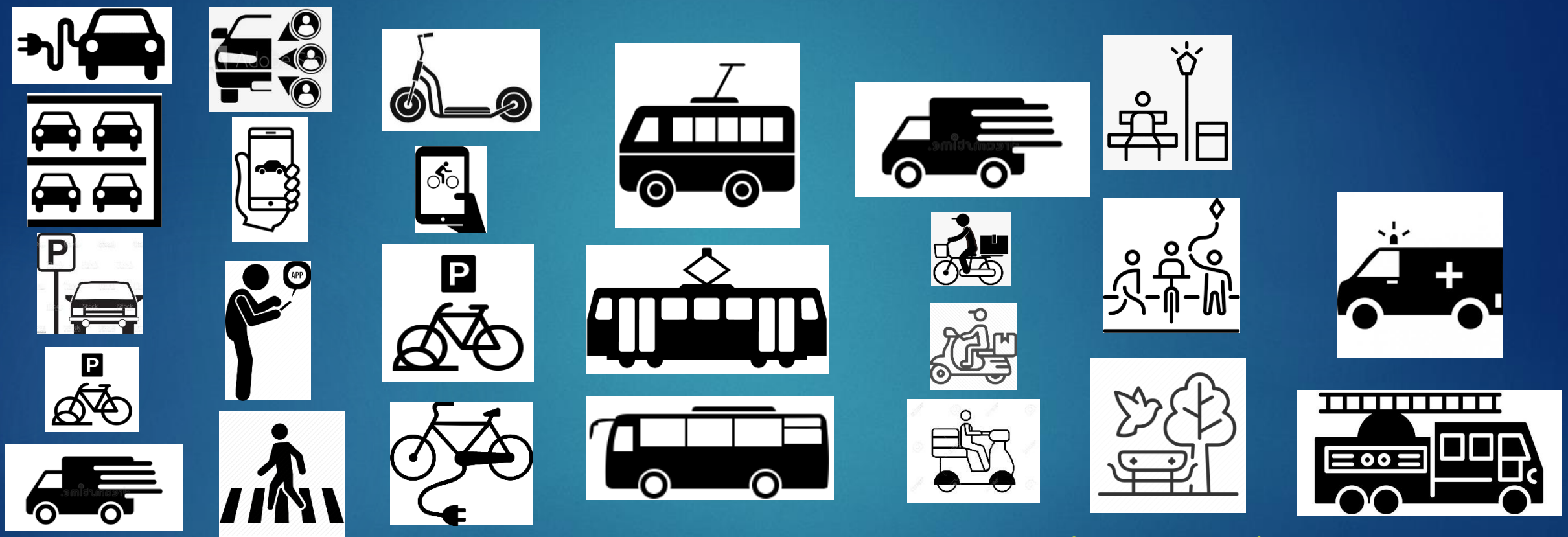
## Tradizionali



## Nuovi



# Serve una nuova strategia per l'uso multiplo dello spazio



Veicoli in sosta

Movimento di persone

Movimento delle merci

Spazio Pubblico

Emergenza



PRACTITIONER BRIEFING

## PARKING AND SUSTAINABLE URBAN MOBILITY PLANNING

How to make parking policies more strategic, effective and sustainable



The EU Green New Deal promuove obiettivi di sostenibilità come:

- neutralità climatica;
- sicurezza stradale;
- miglioramento della qualità dell'aria;
- riduzione della congestione;
- migliore utilizzo dello spazio pubblico.

Tema:

Il modo in cui lo spazio urbano viene utilizzato e allocato può influenzare congestione, rumore, rischio stradale, qualità dell'aria, emissioni e vivibilità.

da dove si comincia?

# Paradigma Vecchio versus Nuova Mobilità

- ▶ Sosta su Strada → ▶ Curb side management
- ▶ Sosta in struttura → ▶ Urban Mobility Hubs
- ▶ Posti auto fisici → ▶ Mobility services
- ▶ Posizionamento strutture → ▶ Integrated urban management/Mobility eco system

# Possiamo dire che

- ✓ La mobilità urbana è una delle sfide più difficili a livello di sistema:
- ✓ La flotta di veicoli privati riflette la necessità di mobilità e i rapporti di ripartizione modale la mancanza di alternative soddisfacenti;
- ✓ Lo scarso spazio urbano occupato deve essere riorganizzato funzionalmente per consentire nuovi usi sostenibili;
- ✓ Per spostare gli elementi esistenti che occupano spazio, sono necessari una visione, un progetto e un tempo per consentire una transizione e raggiungere un obiettivo.

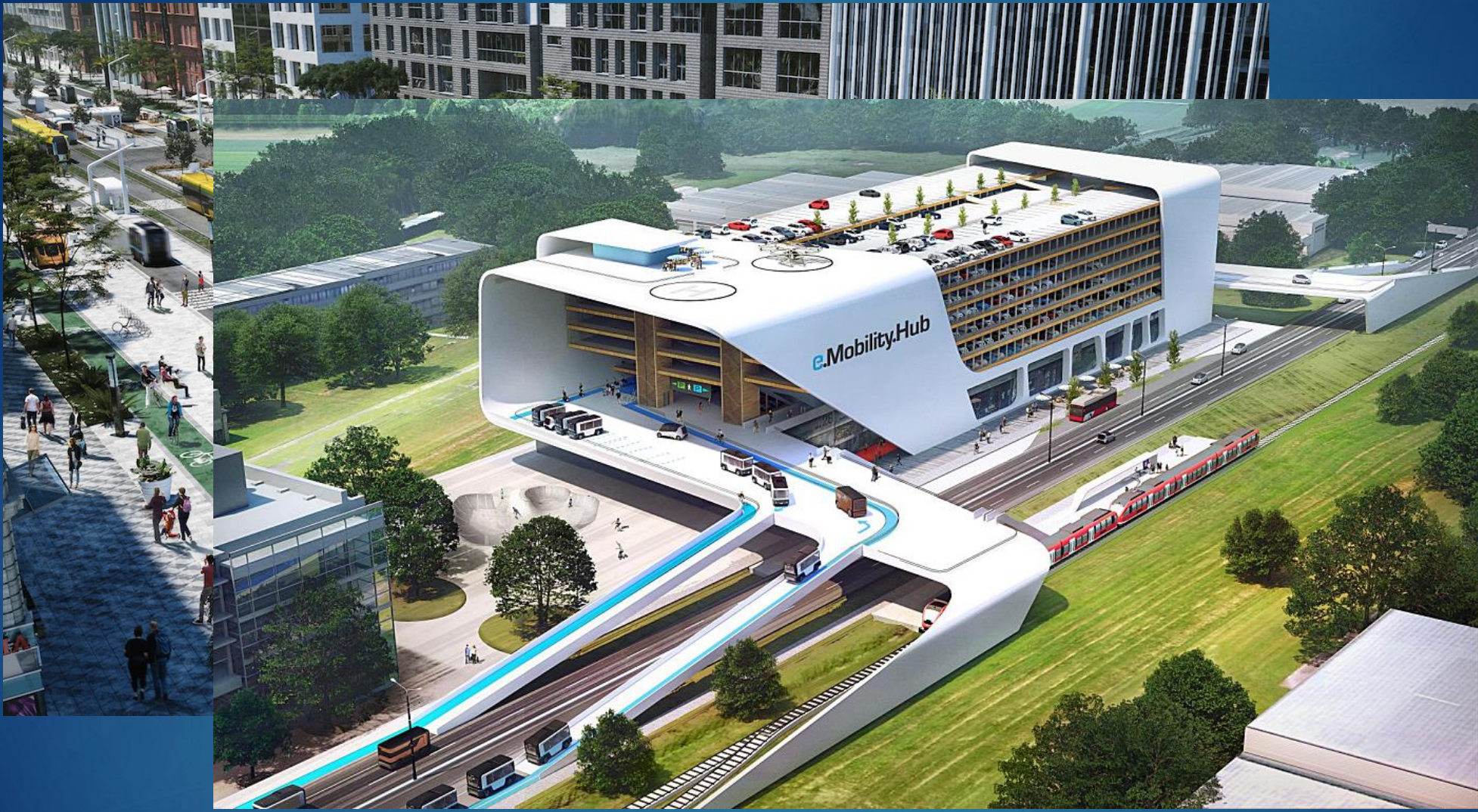
**Da tenere presente che la mobilità funziona h 24/365 gg anno.**

**La sosta non significa necessariamente solo veicoli,  
ma servizi alla mobilità.**

**La gestione della sosta non è solo operativa – è strategica  
ed è un abilitatore dei piani della mobilità.**

## Considerare:

- ✓ i dati e non le ideologie;
- ✓ i rapporti di ripartizione modale;
- ✓ i dati occupazionali;
- ✓ il possibile contributo di tutte le diverse forme di mobilità;
- ✓ progettare un piano adeguato che integra la gestione della sosta dei veicoli



Digitalizzazione  
Integrazione  
Connettività



DIGITAL DISRUPTION

**Non si può fermare IL PROCESSO ...**

**Netflix (streaming) disrupted Blockbuster (VHS)**

**Digital technology disrupted Kodak**

**iPhone a true game changer (motorola, blackberry, Nokia).**

**E-mails disrupted the postal services and faxes**

**PAGAMENTI ELETTRONICI ...**

**Airbnb and Booking.com ...**

**Lyft, ZipCar, Uber ....**

**GPS and google maps ....**

## SMART PARKING con la DIGITALIZZAZIONE

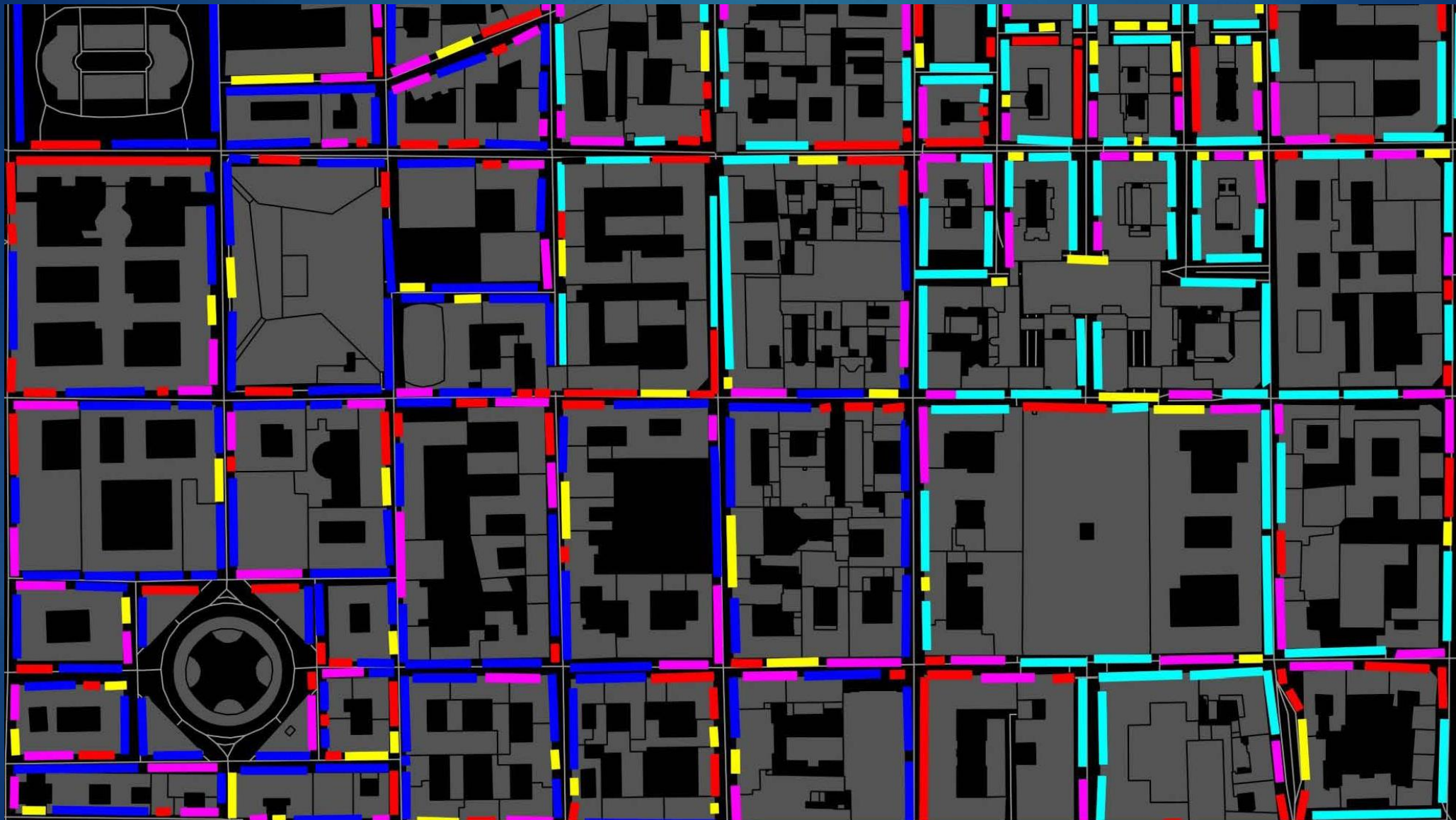
- ✓ Riconoscimento della targa
- ✓ Tariffazione variabile
- ✓ Uso variabile dello spazio di sosta
- ✓ Pagamenti “Multicanale”
- ✓ Integrazione con nuove forme di mobilità - MaaS
- ✓ **Data Driven - APDS**

Fondata nel 2018

Oggi: Release 4.0



APDS fornisce protocolli che permettono **agli operatori del settore della sosta, al settore automotive, ai processori dei pagamenti e ai fornitori di servizi** di scambiare informazioni e trasferire pagamenti fra diversi enti e fornire benefici qualitativi agli utenti.



**Telematics (174 Companies)**  
 MOBILEYE, Jasper, Telogis, HUGHES TELEMATICS, GREENROAD, Airbiquity, CLOUDCAR, Zobie, ETHERIOS, Aeris

**Ride Hailing (72 Companies)**  
 Lyft, Kabbee, Shuddle, MOOBITAXI, bandwagon, CabForce, TaxiStartup

**Location/Mapping (109 Companies)**  
 dash, deCarta, Urban Mapping, here, MAPPLS, TELENAV, Route4me

**Smart City (58 Companies)**  
 -chargepoint-, A123 SYSTEMS, Bloomenergy

**Autonomous Sensors (22 Companies)**  
 LIDARUSA, freescale, Autoliv

**Auto Wireless Networking (41 Companies)**  
 SIERRA WIRELESS, carvoyant, xata, Telit, WILSON Electronics, CUBIC TELECOM

**Car Sharing (53 Companies)**  
 zipcar, RelayRides, ZOOM, tamyca, wadeeny, WhipCar, SunyRide, flin-

**Connected Transportation**  
 Contact [info@venturescanner.com](mailto:info@venturescanner.com) to see all 702 companies

**Fleet Management (94 Companies)**  
 SMARTORIVE, ConnectM, INRIX, Fleet Management Solutions, gofleet, Fuel Express, SageQuest, FieldLogix, edrive, Traffilog, TELARGO

**Individualized Insurance (62 Companies)**  
 Goji, cobra, CARTRACK, MODUS, vehoon

**Infotainment (42 Companies)**  
 REAL VC, ALPINE, NUANCE, Open Automotive Alliance, FEV

**Clean Tech (27)**  
 achatesPOWER, RYPOS

**Enhanced Ownership (36)**  
 beepi, ingenie, Instamotor

**Public Transit (28)**  
 moovit, masabi, Scopia, HOP STOP, utwire, TransitChatter

**Intelligent Transit (30 Companies)**  
 Aldis, SENSYS networks, TRAFFICAST, RacoWireless, mad, Savari

**Smart Parking (43)**  
 ParkMe, spoton, PartWhiz, SpotHero

**HUD (8)**  
 navdy, SKULLY

**V2V Comm (19 Companies)**  
 COHDA Wireless, PELOTON

**Venture Scanner**

Ciò che serve è la collaborazione a livello di sistema tra tutte le parti interessate dell'ecosistema della mobilità, pubbliche e private, per elaborare modelli funzionali innovativi, integrati e competitivi.

## CHE FARE:

**SOSTENERE** modelli di mobilità sostenibile **in base** all'offerta e alla domanda di trasporto disponibili e future

**VALORIZZARE** dati e le informazioni raccolte **per comprendere** l'impatto sui sistemi di mobilità

**MIGLIORARE** la capacità degli enti locali **nella gestione** e nella raccolta dei dati

**OTTIMIZZARE** il potenziale mix di terreni di proprietà delle autorità pubbliche in posizione strategica (inclusi i parcheggi) per **sviluppare strategie politiche globali** per l'integrazione dei trasporti, della logistica e dell'uso del territorio.

**COMPRENDERE** le crescenti e mutevoli richieste e **i nuovi modelli di mobilità** sul clima, l'ambiente, la resilienza e la robustezza della rete di trasporto e delle infrastrutture urbane.

segue **CHE FARE:**



**AFFRONTARE** la domanda del crescente **impatto delle nuove modalità:** veicoli elettrici, sia a due che a quattro ruote, per il trasporto di persone e merci.

**MIGLIORARE** la gestione degli spazi e l'urbanistica **puntando sulla nuova normalità** post Covid

**SVILUPPARE** soluzioni economicamente valide e sostenibili guidate da tecnologie pertinenti: informazioni in tempo reale, gestione dello spazio per **soluzioni innovative di mobilità basata sui dati**

**INTEGRARE** nuove applicazioni di mobilità come UVARS, zone a basse emissioni, parcheggio intelligente, gestione dinamica dello spazio, tariffazione variabile ....

# COME FARLO:

Con l'introduzione e l'uso dinamico della digitalizzazione, una nuova visione integrata della mobilità e ricordare che ...

“La gestione integrata della sosta è uno strumento economico per determinare la domanda generale di mobilità”.

Siim Kallas – EU Transport Commissioner –  
Turin, 15<sup>th</sup> EPA Congress and Exhibition  
14<sup>th</sup> September 2011

# Digitalizzazione – Integrazione - Connettività

